



Grupo CTO

Instituto de Excelencia profesional  
e investigación biomédica

EXPERTO EN  
DIABETES MELLITUS  
EN ENTORNOS CLÍNICOS Y  
ASISTENCIALES ESPECÍFICOS

Con el aval de



FEDERACIÓN MÉDICA COLOMBIANA  
Miembro de la Asociación Médica Mundial

## INFORMACIÓN DEL CURSO

Acreditación: 20 ECTS.

Duración: 6 meses

Modalidad: online

Área: Medicina

Precio: 1.035 €\*

*Avalado por la **Federación Médica Colombiana**.*

*\*(tasas universitarias no incluidas. Corresponde al 15% precio del curso)*

## PERFIL DEL ALUMNO:

Graduados/Licenciados en Medicina.

Especialistas en Medicina Familiar y Comunitaria.

Especialistas en Medicina Interna.

Especialistas en Endocrinología y Nutrición.

Cualquier especialista con interés en actualizar sus conocimientos en diabetes mellitus, sobrepeso-obesidad o dislipemia.

## OBJETIVOS:

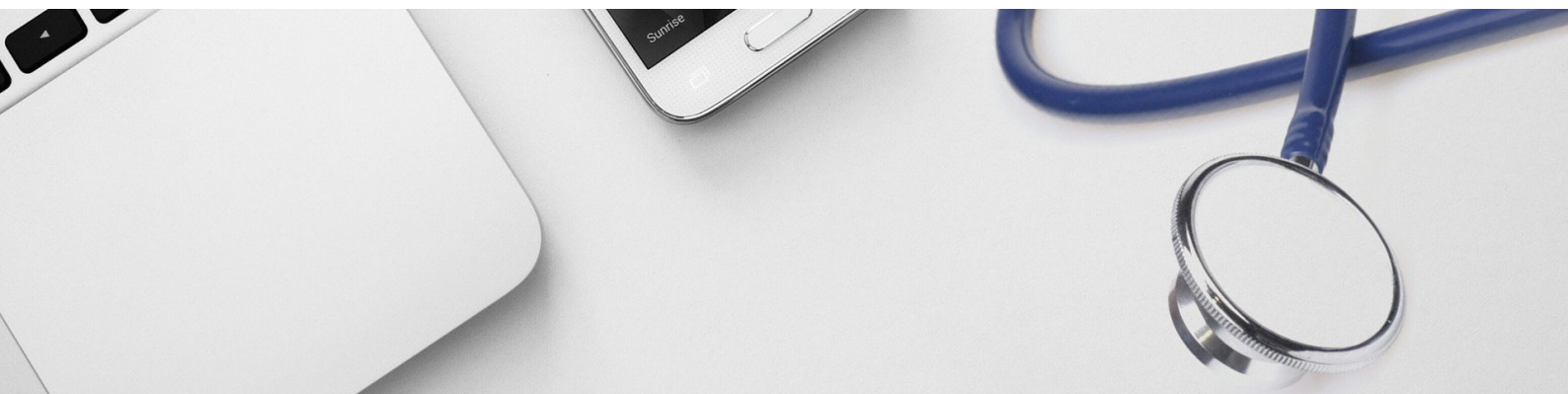
- Facilitar la adquisición de un nivel adecuado de conocimientos actualizados en diabetes mellitus.
- Desarrollar la capacidad de integración de estos conocimientos para permitir una visión integral, organizada e interrelacionada de los pacientes y sus patologías.
- Adquirir las habilidades necesarias para un adecuado diagnóstico y manejo de los pacientes con diabetes mellitus.
- Desarrollar las destrezas profesionales necesarias para dar respuesta adecuada a los problemas médicos relacionados con el ámbito de interés del curso.
- Desarrollar habilidades de síntesis, selección crítica de la información e interacción del conocimiento, que permitan la actualización continua y eficiente del mismo.

## COMPETENCIAS A ADQUIRIR POR EL ALUMNO:

- Capacidad de responder a las necesidades asistenciales de los pacientes con diabetes mellitus.
- Capacidad de jerarquizar las opciones terapéuticas en los ámbitos de interés del curso, mediante un uso racional y eficiente de los distintos recursos diagnósticos y terapéuticos.
- Integración de conocimientos clínicos que haga posible un enfoque multidisciplinar de los problemas clínicos.
- Capacidad de gestión clínica.
- Adquisición de técnicas de búsqueda y gestión del conocimiento médico y autoaprendizaje.

## ESTRATEGIAS DOCENTES:

- Revisión crítica de los conocimientos actualizados por diferentes líderes científicos y clínicos organizado por capítulos.
- Selección de la bibliografía más actual y crítica de contenidos.
- Desarrollo de protocolos de actuación diagnóstica y terapéutica.
- Aplicación práctica de conocimientos mediante el desarrollo de situaciones clínicas.
- Aplicación práctica de conocimientos mediante el desarrollo de preguntas comentadas.
- Aplicación práctica de conocimientos mediante el desarrollo de casos prácticos interactivos.



## CLAUSTRO DE PROFESORES:

**Macarena Alpañés Buesa.**

Endocrinología y Nutrición. Servicio de Endocrinología y Nutrición. Hospital Universitario Ramón y Cajal, Madrid.

**Virginia Bellido Castañeda.**

Endocrinología y Nutrición. Servicio de Endocrinología y Nutrición. Hospital Universitario Cruces, Bilbao.

**Francisco J. Callejas González.**

Neumología. Servicio de Neumología. Complejo Hospitalario Universitario de Albacete.

**Lucía Díaz Naya.**

Endocrinología y Nutrición. Sección de Endocrinología y Nutrición. Hospital de Cabueñes, Asturias.

**Lourdes García Blasco.**

Endocrinología y Nutrición. Servicio de Endocrinología y Nutrición. Complejo Hospitalario Univ. de Albacete.

**María García Domínguez.**

Endocrinología y Nutrición. Servicio de Endocrinología y Nutrición. Hospital del Sureste, Arganda del Rey, Madrid.

**Marta Genovés Crespo.**

Cirugía Torácica. Servicio de Cirugía Torácica. Complejo Hospitalario Universitario de Albacete.

**Antonio R. González Cabrera.**

Atención Primaria. Centro de Salud de Balazote. Consultorio de San Pedro. Área de Gestión Integrada de Albacete.

**Arturo Lisbona Catalán.**

Endocrinología y Nutrición. Servicio de Endocrinología y Nutrición. Hospital Universitario La Paz, Madrid.

**Elena Martín Campagne.**

Pediatría. Unidad de Endocrinología Pediátrica. Servicio de Pediatría. Hospital General Universitario de Ciudad Real.

**Icía Martín Timón.**

Endocrinología y Nutrición. Servicio de Endocrinología y Nutrición. Hospital Infanta Leonor, Madrid.

**Pedro José Pinés Corrales.**

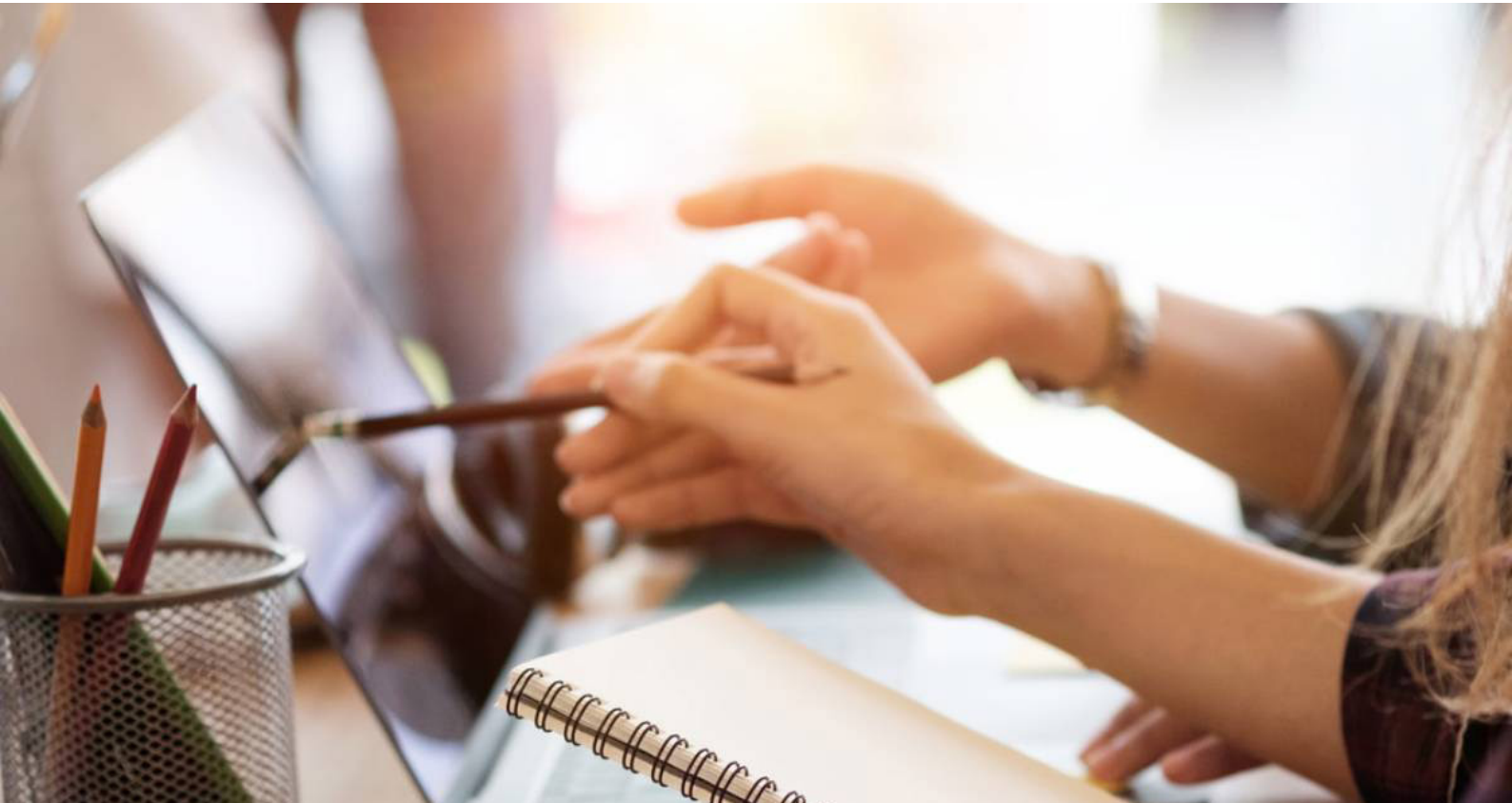
Endocrinología y Nutrición. Servicio de Endocrinología y Nutrición. Complejo Hospitalario Universitario de Albacete.

**María Riestra Fernández.**

Endocrinología y Nutrición. Sección de Endocrinología y Nutrición. Hospital de Cabueñes, Asturias.

**Berta Soldevila Madorell.**

Endocrinología y Nutrición. Servicio de Endocrinología y Nutrición. Hospital Universitario Germans Trias i Pujol. Badalona.



# PROGRAMA TEMÁTICO:

## **MÓDULO 1: Diabetes mellitus en niños, edades avanzadas y en entornos vitales especiales.**

Diabetes mellitus y gestación. Diagnóstico de diabetes mellitus durante la gestación (diabetes gestacional) y su tratamiento. Asesoramiento pregestacional a la paciente con diabetes mellitus, tratamiento y seguimiento durante la gestación. Valoración tras el parto.

Diabetes en niños y adolescentes. Diabetes tipo 1, diabetes tipo 2 y otros tipos de diabetes.

Diabetes mellitus en el paciente de edad avanzada.

## **MÓDULO 2: Diabetes mellitus en entornos patológicos**

Diabetes y enfermedad renal crónica.

Diabetes mellitus en el paciente con enfermedad pulmonar obstructiva crónica (EPOC).

Diabetes mellitus en el paciente con enfermedad vascular establecida. Estudios de seguridad cardiovascular de fármacos antidiabéticos.

## **MÓDULO 3: Diabetes en entornos asistenciales**

Atención al paciente con diabetes en el medio hospitalario. Monitorización y objetivos de control.

Tratamiento farmacológico en el medio hospitalario. Continuidad asistencial en el paciente con diabetes.

## **MÓDULO 4: Tratamiento de la diabetes mellitus y de sus complicaciones agudas.**

Complicaciones hiperglucémicas agudas de la diabetes mellitus. Manejo de la cetoacidosis diabética y de la descompensación hiperglucémica hiperosmolar.

Objetivos de control glucémico. Glucemia capilar y glucemia intersticial, hemoglobina glicosilada y parámetros de variabilidad glucémica (tiempo en rango).

Tratamiento farmacológico del paciente con diabetes tipo 1.



## CRITERIOS DE EVALUACIÓN:

### MODALIDAD CONTINUA

El alumno deberá acreditar sus conocimientos mediante la realización de cuestionarios de preguntas de elección múltiple sobre los contenidos desarrollados. Para superarlo, se exige una media del 55% de aciertos entre los distintos cuestionarios propuestos y con un mínimo del 50% en cada uno de ellos en las evaluaciones periódicas propuestas.

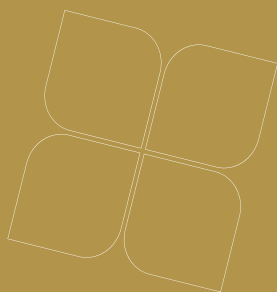
### MODALIDAD ÚNICA

El alumno tiene la oportunidad de realizar una prueba final única consistente en la realización de un cuestionario de preguntas de elección múltiple sobre los contenidos desarrollados. Para superarlo, se exige una media de 50% de aciertos.

Los estudiantes que no hayan alcanzado el mínimo exigido en las pruebas anteriores podrán repetir la prueba en una **convocatoria extraordinaria**. Es necesaria la visualización y acceso a las herramientas multimedia que el curso pone a su disposición.



**MÁS INFORMACIÓN:**



Teléfono: +34 917824330  
Email: [info@grupocto.com](mailto:info@grupocto.com)  
WEB: [www.grupocto.com](http://www.grupocto.com)

 CTOMedicina  
 @CTOMedicinaES  
 @GrupoCTO